

NEO SIDE DISTANCE

Flexible LED Light Line, side bend, 48V, 50m in one run
Ligne LED flexible latéralement, 48V, jusqu'à 50m
A4550



Température de couleur CCT
2400K | 2700K | 3000K | 3500K | 4000K | RGB | RGBW

Precision de couleur & IRC Color consistency & CRI
OneBinOnly | 92+

Puissance lumineuse & Angle ouverture Luminous output & Beam angle
(@4000K) 410 lm (10w/m) | 240 lm (6w/m) & 110°

Puissance Power
6w/m (W) | 10w/m (W | RGB | RGBW)

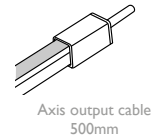
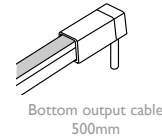
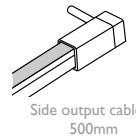
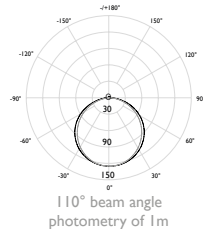
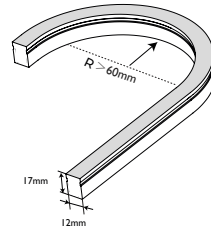
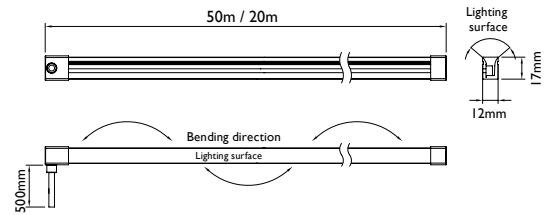
Coupe Cutting pace
100mm (W | RGB) | 125mm (RGBW)

Dimensions & Rayon min. courbure Dimensions & min. bending radius
50000 x 12 x 17mm (6w/m) | 20000 x 12 x 17mm (10w/m) | >60mm

Indices de protection & normes Standards
IP67 | IK08 | LM80 | CE | UL Listed
Flame resistant - UV resistant - Solvent resistant - Saltwater resistant

Tension alimentation & Classe isolation Input voltage & Class
48Vdc | class III

Température d'utilisation Ambient temperature
- 20°C / + 40°C



A4550.930.IP67.DALI

CCT & luminous flux

	6w/m-50m	10w/m-20m	
2400K	200 lm/m	380 lm/m	924
2700K	220 lm/m	390 lm/m	930
3000K	220 lm/m	390 lm/m	930
4000K	240 lm/m	410 lm/m	940

RGB

RGBW 2200K
RGBW 2700K
RGBW 3000K
RGBW 3500K
RGBW 4000K
RGBW 5000K

RGB

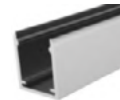
RGB22
RGB27
RGB30
RGB35
RGB40
RGB50



A4550.TRP
Plastic Rail
1000mm



A4550.CLP
Plastic Clip
25mm



A4550.TRA
Aluminium Rail
1000mm



A4550.CLA
Aluminium Clip
25mm



A4550.ECP
End Cap Set



A4550.TRH
Aluminium Rail High
1000mm



A4550.CLH
Aluminium Clip High
25mm



A4550.MGS
Moldable groove
1000mm

Endcap Dimensions

Types :

- Full encapsulated endcap
- "No shadow" endcap



• IP65 Gluedcap - bottom outlet

• IP67 Full encapsulated cap - top outlet

• IP67 No shadow - side outlet

• IP67 No shadow - top outlet

NEO SIDE DISTANCE

Flexible LED Light Line, side bend, 48V, 50m in one run
Ligne LED flexible latéralement, 48V, jusqu'à 50m
A4550



Precautions à respecter

- Utilisez une alimentation isolée de 24V DC pour alimenter le luminaire; L'onde d'ondulation de la source de tension constante doit être inférieure à 5%. Il n'est pas permis d'utiliser un réducteur de tension ou une alimentation non isolée pour alimenter le luminaire.
- Dans les applications réelles, 15-20 % de l'alimentation doit être conservée (seulement 80-85 % de la puissance est utilisée) pour garantir qu'une tension suffisante est disponible pour alimenter le produit.
- Il faut faire attention à la sécurité du fonctionnement. Après la mise sous tension, il n'est pas permis de toucher l'alimentation 230Vac pour éviter un choc électrique.
- L'attention doit être portée sur les pôles positifs et négatifs des fils pendant l'installation et sur la conformité de l'alimentation électrique aux tensions requises pour éviter les dommages.
- Évitez de rayer, de déformer et de plier irrégulièrement le produit pendant l'installation, sous peine d'endommager irrémédiablement le produit.
- Veuillez ne pas plier la bande en arc de cercle d'un diamètre inférieur à 60mm pour assurer la longévité et la fiabilité, un diamètre de pliage trop petit endommagera le produit lui-même.
- Si la longueur réelle de l'application dépasse la longueur d'utilisation spécifiée, cela entraînera une surchauffe et une luminosité inégale.
- Pour ne pas abîmer les yeux, évitez de fixer le côté lumineux de la bande LED pendant une longue période.
- L'installation, le démontage et la réparation du produit sont interdits aux non-professionnels.
- N'utilisez pas d'adhésif acide ou alcalin pour fixer les produits (y compris le ciment de verre, etc.).
- Ne pas mettre de marquage à l'encre sur le produit car celle-ci peut se diffuser dans le silicone du luminaire.
- **Le produit ne convient pas à une utilisation dans les piscines et les fontaines.**
- Les produits de tailles variées peuvent présenter de légères différences dans leur couleur sous une même température de couleur en raison de leurs différences structurelles.
- Lorsque les produits de protection IP67 ou IP65 sont installés et appliqués, le degré d'imperméabilité peut se dégrader en cas de découpe ou de modification sur le produit.
- Manuel d'installation : <https://atea.fr/NEO.manual.pdf>

Precautions

- Use a 24V DC isolated power supply to drive the neon lamp strip; The ripple wave of constant voltage source shall be less than 5%. It is not allowed to use RC voltage reduction or non-isolated power supply to drive the neon lamp strip.
- In actual applications, 15-20% of the power supply shall be kept (only 80-85% of the power is used) to guarantee that sufficient voltage is available to drive the product.
- Attention shall be paid to safe operation. After powering on, it is not allowed to touch the AC power supply to avoid an electric shock.
- Attention shall be paid to the positive and negative poles of the wires during installation and whether the power supply conforms to required voltages to avoid damages.
- Avoid scratching, distortion and irregular bending of the product during installation; otherwise it may cause irreparable damage to the product.
- Please do not bend the strip into an arc with a diameter less than 60mm to ensure the longevity and reliability, A bending diameter too small will damage the product itself.
- If the actual length of application exceeds the specified using length, it will lead to overload heating and uneven brightness.
- To keep the eyes from being harmed, try to avoid staring at the glowing side of the LED strip for a long time.
- Non-professionals are prohibited from installing, disassembling and repairing the product.
- Do not use any acid or alkaline adhesive to fix products (including not limited to glass cement, etc.)
- Do not put ink on the marking product as it may diffuse into the silicone of the luminaire.
- **Product is not suitable for use in swimming pools and fountains.**
- Products of different sizes may show slight differences in color at the same color temperature due to structural differences.
- When IP67 or IP65 protective products are installed and applied, the waterproofing grade should be degraded after self-processing and cutting.
- Installation Guidance : <https://atea.fr/NEO.manual.pdf>

ATEA

